



Ziel der Anlagepolitik ist es, durch die Verwendung eines mehrstufigen Anlageansatzes bei begrenzten Risiken für den Anleger („Portfolio Optimierung und Rebalancing“) einen möglichst stabilen Wertzuwachs in EURO zu erwirtschaften. Die Strategie wird wie folgt näher definiert: Unter einem „mehrstufigen Anlageansatz“ versteht man eine Kombination von Entscheidungskriterien, die zur Portfoliozusammenstellung beitragen. Ein wesentliches Entscheidungskriterium besteht in der Auswahl und Gewichtung der unterschiedlichen Wertpapierkategorien. Ein weiteres Entscheidungskriterium ist die qualitative Beurteilung der zu erwerbenden Fonds. Im Mittelpunkt der Betrachtung stehen dabei Fonds, die ein - in Relation zum erwarteten Ergebnis - niedrigeres Risiko beinhalten. Maßgeblich für die qualitative Prüfung eines Fonds sind die Aspekte Produktwahrheit und -klarheit, sowie Kontinuität des Anlageansatzes. Die Kombination zwischen ausgewählten Märkten und Standardmärkten (Europa, Asien-Pazifik und Nordamerika) sollen ein finanzmathematisch optimiertes Portfolio ergeben. Die ausgewählten Märkte wie z.B. Emerging Markets sollen eine niedrige Korrelation zu den Standardmärkten aufweisen. Die Gewichtung der einzelnen Märkte wird in regelmäßigen Abständen überprüft und bei Bedarf so verändert, dass eine möglichst breite Streuung des Portfolios dazu beiträgt, das Risiko der Anlage zu reduzieren. Zu diesem Zweck wird das Teilfondsvermögen in Geldmarkt-, Renten-, Misch- und Aktienfonds jeweils nach Einschätzung der Marktlage mit einer Gewichtung zwischen 0 Prozent und 100 Prozent angelegt. Das Teilfondsvermögen kann ebenfalls in offene, geregelte Immobilienfonds angelegt werden, wobei solche Anlagen zusammen mit anderen nicht notierten Wertpapieren 10% des Nettovermögens des Teilfonds nicht überschreiten. Es findet eine weltweite Streuung der Anlagen ohne festgelegte regionale Gewichtungen statt.

Zusammensetzung

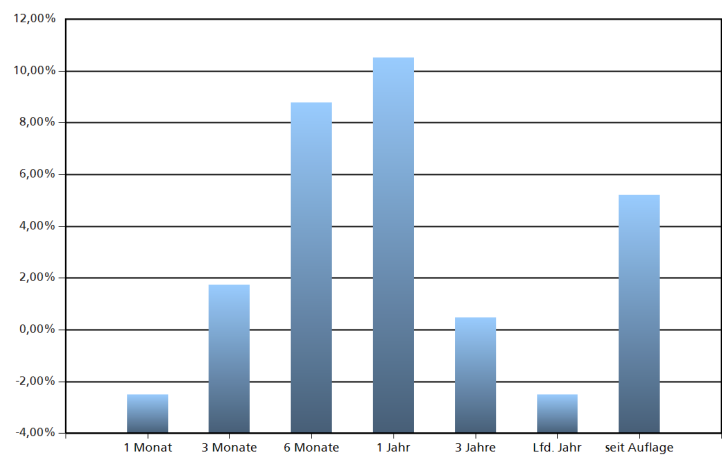
SCHWEIZER ELECTRONIC AG	7,19%
AXA WORLD FUNDS-US HIGH YLD EUR	5,55%
STEICO AG	5,41%
SPARINVEST-GLOB. VAL.EO R	5,38%
M&G GLOBAL DIVIDEND FUND	5,32%
NORDEA 1 - EUROPEAN VALUE FD EUR B	5,29%
M&G INVESTMENTS-GLOBAL BASICS-A-ACC	5,13%
SPARINVEST-HI.YI.VAL.EO R	4,96%
KST BETEILIGUNGS AG	4,88%
ACATIS CHAM.SEL.ACATIS AKTIEN DTL	4,83%

Performance Überblick

1 Monat	-2,50%
3 Monate	1,74%
6 Monate	8,79%
1 Jahr	10,50%
3 Jahre	0,48%
Lfd. Jahr	-2,50%
seit Auflage	5,20%



Quelle: Bloomberg



Stammdaten

ISIN	LU0206717182
WKN	A0D85F
Erstauflagedatum	31.03.2005
Währung	EURO
Rechnungsjahr	01. Jan. – 31. Dez.
Ertragsverwendung	thesaurierend
Verwaltungsgesellschaft	MK LUXINVEST S.A.
Anlageberater/ Sub-Anlageberater	Fund Development and Advisory AG IPS AG / Stanley W. Bronisz

Depotbank	HSBC Trinkaus & Burkhardt (International) SA
Ausgabeaufschlag	bis zu 5,26% des Nettoanlagebetrages
Verwaltungsgebühr	bis zu 1,50% p.a.
Depotbankgebühr	bis zu 0,50% p.a.
Rücknahmegebühr	Keine
Performance Fee	bis zu 20% über 4% pro HJ (keine HWM)
Zulassungen in	Luxemburg, Deutschland
Weitere Informationen unter	www.mkluxinvest.lu

Wichtiger Risikohinweis

Dieser Bericht ist kein Verkaufsprospekt und enthält kein Angebot zum Kauf oder eine Aufforderung zur Abgabe eines Kaufangebots für das vorgestellte Produkt und darf nicht zum Zwecke eines Angebots oder einer Kaufaufforderung verwendet werden. Alleinige Grundlage für den Anteilserwerb sind die Verkaufsunterlagen zu diesem Fonds (der aktuelle Verkaufsprospekt, der aktuelle Rechenschaftsbericht und – falls dieser älter als acht Monate ist – der aktuelle Halbjahresbericht) die bei der Verwaltungsgesellschaft, MK LUXINVEST S.A. kostenfrei angefordert werden können. Sitzstaat des Fonds ist Luxemburg. Darüber hinaus können diese Informationen bei der Zahl- und Informationsstelle in der Bundesrepublik Deutschland (HSBC Trinkaus & Burkhardt AG, Königsallee 21-23, D-40212 Düsseldorf) sowie der Informations- und Zahlstelle in Österreich (Erste Bank der österreichischen Sparkassen AG, Graben 21, A-1010 Wien, Österreich) bezogen werden.

Performance-Ergebnisse der Vergangenheit lassen keine Rückschlüsse auf die zukünftige Entwicklung eines Investmentfonds zu. Insbesondere, wenn sich die Performance-Ergebnisse auf einen Zeitraum von unter zwölf Monaten beziehen (Angabe von Year-to-date-Performance, Fondsaufgabe vor weniger als 12 Monaten), sind diese aufgrund des kurzen Vergleichszeitraums kein Indikator für künftige Ergebnisse. Ausgabe und Rücknahmespesen werden in den Performanceangaben nicht mitberücksichtigt. In die Zukunft gerichtete Voraussagen und Angaben basieren auf Annahmen. Da sämtliche Annahmen, Voraussagen und Angaben nur die derzeitige Auffassung über künftige Ereignisse wiedergeben, enthalten sie natürlich Risiken und Unsicherheiten. Entsprechend sollte auf sie nicht im Sinn eines Versprechens oder einer Garantie über die zukünftige Performance vertraut werden. Alle Angaben sind ohne Gewähr. Berechnungs- oder Rechenfehler und Irrtum vorbehalten. Die steuerliche Behandlung des Fonds hängt von den persönlichen Verhältnissen des jeweiligen Kunden ab und kann künftigen Änderungen unterworfen sein. Dieses Dokument ist nur für Informationszwecke bestimmt und gilt nicht als Angebot für den Kauf oder Verkauf des Fonds. Der Fonds darf weder direkt noch indirekt in den USA vertrieben noch an US-Personen verkauft werden.